



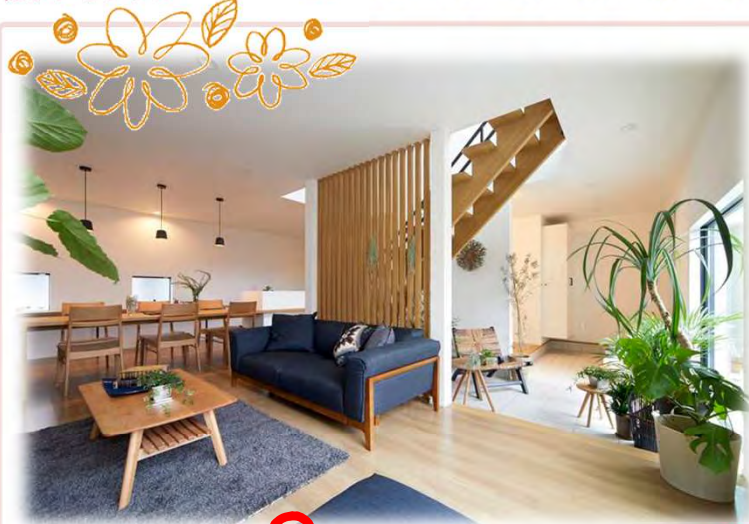
三建住まいのプラス

株式会社三建神戸事業所がお届けする通信です

SMILE+
住まいのプラス



2018.02 Vol. 47



え？ ご見学

まだされていませんか？

神戸市西区にできた新しいカタチのモデルハウス。
ご見学できますよ！まだの方はぜひご覧ください。
詳しくは中面にのっております。

ママ&キッズわくわくイベント開催

2月14日(水) 10:00~14:00

- ・ホットストーン1000円
- ・超音波(ふくらはぎ・二の腕)1000円
- ・リンパケア1000円
- ・カップリング1000円
- ・メイクアドバイス1000円
- ・フォトフレーム、工作カメラ300円~500円
- ・手形ぺったんパステルアート1000円~
- ・ボディジュエリーシール作り700円
- ・アロマストーンデコ1000円

仲のいい作家さんが集まって開催されるイベントです！



もし、まだなら体感してみませんか？

VRとはバーチャルリアリティのこと。家いながら遠く場所の空想の世界が楽しめたりできる体験ができるのです。

好評につき 無料体験会追加開催！



バーチャル空間体感システム

ARCHITREND VR

予約制となっています。お電話にてご都合のいい日をお聞かせください。

TEL 078-921-6880 担当小田まで

開催場所：三建神戸事業所(神戸市西区丸塚) 所要時間約1時間。

体感だけの参加はもちろんOKです！お友達との参加もOK。

三建神戸ではいち早く住まいづくりにVRを導入し建物の見え方を建てる前に考えるというのを重視しプランを作成しています。いったいどんな感じか気になりますか？体感し実際に建築をお考えでプラン作成ご希望の場合もご相談ください。



FB・インスタ
「三建神戸」
で検索！

【今月の教室情報】

- 2/14 アルバムカフェ・ママキッズイベント
- 2/15 パステルアート認定講座
- 2/7. 21 大正琴
- 2/22 ベビーマッサージ教室

株式会社三建 神戸事業所

TEL/078-921-6880

〒651-2143
兵庫県神戸市西区丸塚1丁目22-19
営業時間 / 9:00 ~ 18:00
定休日 / 水曜日




手作り雑貨の
販売ブースも
あります。
お気軽にお立ち寄り
くださいませ！



土地や住まいにおけるあらゆるライフシーンをトータルにサポートする

中古戸建 **神戸市西区玉津町水谷**
玉津町水谷 **1,200万円** **4LDK** **月々返済例：37,369円** **雨静な住宅街で、近くに公園もあり、のんびり暮らしてみませんか？**



平成26年2月 リフォーム済
 ・キッチン新調
 ・LDK、1Fトイレ、洗面室クロス貼替
 ・和室タタミ入替
 ・1Fトイレ 新調
 【駐車場2台可】


■所在地/神戸市西区玉津町水谷 ■交通/JR明石駅バス15分 ■土地面積/(公簿)115.82m²(35.04坪) ■ゴミステーション部分19.38m²の持分39分の1あり ■建物面積/89.29m²(27.01坪) ■構造/木造2階建 ■間取り/4LDK(1階:LDK11.5・和6(床の間あり) 2階:洋6・洋6・洋5.3 ■築年月/平成9年4月 ■現況/居住中 ■引渡/相談 ■取引態様/仲介

中古戸建 **神戸市西区玉津町水谷**
玉津町水谷 **1,200万円** **4LDK** **月々返済例:37,369円**




■所在地/神戸市西区玉津町水谷 ■交通/JR明石駅バス20分 ■土地面積/(公簿)132.43m²(40.06坪) ■建物面積/91.53m²(27.68坪) ■構造/木造2階建 ■間取り/4LDK(1階:LDK14・和6 2階:洋6・洋6・和6 ■築年月/平成6年12月 ■現況/空家 ■引渡/相談 ■取引態様/仲介

中古戸建 **神戸市西区玉津町水谷**
玉津町水谷 **1,630万円** **4LDK** **月々返済例:50,760円**




■所在地/神戸市西区玉津町水谷 ■交通/JR明石駅バス13分 ■土地面積/(公簿)203.45m²(61.54坪) ■建物面積/105.03m²(31.77坪) ■構造/木造2階建 ■間取り/4LDK(1階:LDK14・和6・和4.5 2階:洋6・洋6・書斎4 ■築年月/平成16年9月 ■現況/空家 ■引渡/相談 ■取引態様/仲介

中古戸建 **神戸市西区枝吉1丁目**
枝吉 **1,050万円** **5LDK** **月々返済例:32,698円**



■所在地/神戸市西区枝吉1丁目 ■交通/JR明石駅バス10分 ■土地面積/(公簿)92.98m²(28.12坪) ■建物面積/83.23m²(25.17坪) ■構造/木造2階建 ■間取り/5LDK(1階:LDK9.5・和6・和6 2階:和6・和6・洋4.5 ■築年月/昭和55年12月 ■現況/空家 ■引渡/相談 ■取引態様/仲介

中古戸建 **神戸市西区枝吉1丁目**
枝吉 **1,530万円** **5DK** **月々返済例:47,646円**



■所在地/神戸市西区枝吉1丁目 ■交通/JR明石駅バス10分 ■土地面積/(公簿)118.62m²(35.88坪) ■建物面積/90.26m²(27.30坪) ■構造/木造2階建 ■間取り/5DK(1階:DK6・和6・和6 2階:和6・和6・洋6 ■築年月/昭和63年4月 ■現況/居住中 ■引渡/相談 ■取引態様/仲介

好評につき今週もOPEN!
コンセプトハウス見学会開催
予約制 この土日 OPEN AM 10:00 PM 17:00

”マイピースホームとは”
 今まで、デザイン住宅のカッコイイ家に住みたい、でも建築家に頼むと設計コストや時間がかかり負担が増えるのではと諦めていた。そんなお客様の御要望にお応えし、建築家が予め用意したベースプランに空間(マイピース)とパーツをトッピングして完成させる規格型デザイン住宅で、耐震住宅工法のテクノストラクチャーで建てる耐震等級3・パナソニック商品でコーディネートされた「デザイン+性能+耐震」を兼ね備えています。



”自分らしさ”を選ぶことで完成する家。

1 土地に合わせて **ベースプラン** を選択
 2 生活に合わせて **マイピース** を選択
 3 こだわり充実の **トッピング** を選択

間口9P
 間口8P
 間口7P
 間口6P

間口9P
 間口8P
 間口7P
 間口6P

間口9P
 間口8P
 間口7P
 間口6P

間口9P
 間口8P
 間口7P
 間口6P

ニッチ
 バルコニー
 2階トイレ
 格子
 建築化照明
 カウンター

あなただけの **マイピースホーム** 完成

上記、月々返済例は、販売額を変動金利:0.775%、30年返済(ボーナス払いなし)で計算。



広告有効期限:平成30年3月7日



兵庫県知事(11)第400166号 兵庫県宅地建物取引業協会会員

株式会社 三建 神戸事業所

078-921-6880

〒651-2143 兵庫県神戸市西区丸塚1丁目22-19

神戸市西区の住宅会社
株式会社 三建
 神戸事業所

神戸市西区丸塚1丁目22-19 TEL:078-921-6880
 建設業許可番号 兵庫県知事(特-29)第403966号
 宅地建物取引業者番号 兵庫県知事(11)第400166号
 建築士事務所登録番号 兵庫県知事登録 第01A00409号

パナソニック耐震住宅工法 **テクノストラクチャー** の家

■お問合せはこちら
 お気軽にご連絡ください

TEL 078-921-6880

