



住まいるプラス
SANKEN[®]
の省エネ住宅

お急ぎください!住宅ローン金利が上昇中、住宅価格も上昇中です!

GWキャンペーン!新商品発表会同時開催!

ご来場の
ご予約はこちら



4月27日(土)~29日(月・祝)

5月3日(金・祝)~5日(日)

時間 10:30~16:30 場所:王子モデルハウス



ご来場特典

ご来場の上、アンケートのご記入
プランのご依頼を頂いたお客様に限り
もれなくQUOカードPay
**10,000円分
プレゼント!**

太陽光発電システム
初期費用実質なんと**0円!?**

三建神戸の省エネ住宅
ZEH対応
電気代がお得!!
ZEH対応
三建神戸の省エネ住宅
電気代がお得!!

大好評販売中



ぜひご来場
ください!!!

子育て
エコホーム
補助金
取り扱い中!

太陽光発電7.38kw載せた場合 売電効果も含めて光熱費が

月々約**17,215円**お得!

※一般住宅との比較での計算。年間発電量9,520kwhで計算。売電価格1~10年目は16円/kwh。但し売電価格は保証するものではありません。弊社シミュレーションであり、状況により異なる場合があります。

新商品 住まいるプラス**SANKEN**[®]のおひとり様、おふたり様オススメプラン!

3棟限定!! 5月末までにご契約のお客様で新商品を建築いただき見学会の開催や住み心地など
モニター募集 キャンペーン ご感想をお聞かせ頂ける方にはもれなく**200万円分の特別オプションプレゼント!**

~ガーデニングを楽しむ住まい~

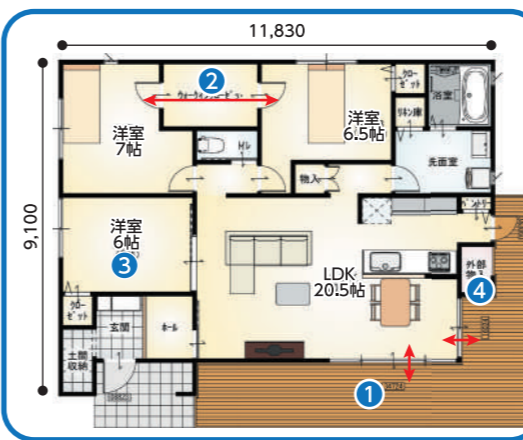


間取りポイント

- ①ダイニングから出入りができる
ガーデニングを楽しめるウッドデッキ
- ②ウォークインクローゼットで繋がる
個別の寝室
- ③子供や孫が帰省した際に、使える洋室
- ④ガーデニング用品をしまえる外部物入

延床面積:94.81㎡(28.68坪)
総施工床面積:101.02㎡(30.55坪)

建物
本体
価格 **1,985万円**~
(税込2,184万円)



~ペットとの暮らしを楽しむ住まい~

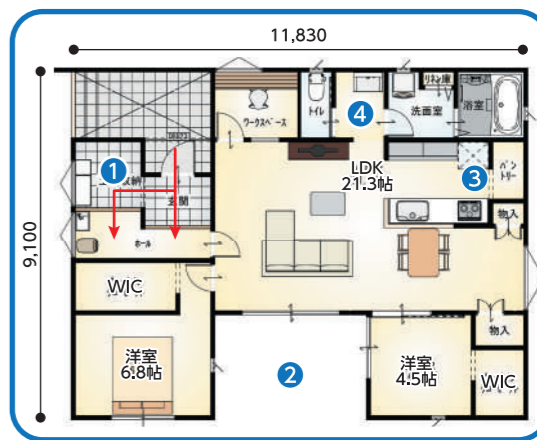


間取りポイント

- ①お散歩から帰ったペットの手入れができる玄関
- ②LDK・主寝室とつながる、
ペットとの時間を楽しむデッキ
- ③忙しい平日をサポートする
大容量パントリー
- ④室内干しもできる脱衣室兼ランドリールーム

延床面積:88.19㎡(26.67坪)
総施工床面積:96.47㎡(29.18坪)

建物
本体
価格 **1,915万円**~
(税込2,106万円)



住まいるプラス **SANKEN**[®]

株式会社 三建神戸事業所 〒651-2143 兵庫県神戸市西区丸塚1丁目22-19 国土交通大臣(1)第9671号 兵庫県宅地建物取引業協会会員

お問い合わせは **078-921-6880** FAX.078-921-6886 三建神戸事業所

YouTube
三建神戸
チャンネル



広告有効期限:令和6年5月末迄

Smart Court小野市王子町V

価格**1,080万円**~

全**21**区画

周辺施設

- 大部小学校:徒歩12分
- 旭丘中学校:約3.4km
- フレッシュバザール小野王子店:徒歩1分
- マックスバリュ 王子店:徒歩3分
- ディスカウントドラッグ コスモ:徒歩4分
- ディスカウントストア ギレックス:徒歩4分
- 小野郵便局:徒歩2分

■所在:小野市王子町 ■交通:神戸電鉄東線小野駅徒歩約19分 ■土地:132.88㎡~162.09㎡ ■販売価格:1,080万円~1,290万円(最多販売価格帯1,200万円台) ■地目:宅地 ■都市計画:市街化区域 ■用途地域:第1種住居地域 ■建築率:60% ■容積率:200% ■設備:電気・水道・下水道 ■完成宅地渡し ■開発許可番号:兵庫県指令北播(加土)(建)第1-21号(3小野)令和3年12月28日 ■売主 ■建築条件付き:土地売買契約締結後2ヶ月以内に株式会社三建と住宅の建築請負契約を締結していただくことを条件として販売いたします。この期間内に建物を建築しないことが確定した時、または建築請負契約が成立しなかった場合は、土地売買契約は白紙となり、受領した金銭は全額無利息でお返しいたします。

住みいるプラス SANKEN®が贈る

特選分譲地!

ゴールデンウィーク中
4月27日(土)~29日(月・祝)、
5月3日(金・祝)~5日(日)の間は

王子V分譲地にて**土地相談会**を開催!

小野市で土地をお探しの方
ご来場お待ちしております!

全区画**40坪以上**

ご来場特典 ご来場の上、アンケートのご記入プランのご依頼を頂いたお客様に限り
もちろん**QUOカードPay**
10,000円分プレゼント!

Smart Court小野市中町II

全**6**区画

価格**1,080万円**~

周辺施設

- 小野東小学校:徒歩15分
- 小野中学校:徒歩3分
- キリン堂小野本町店:徒歩4分
- セブンイレブン小野中町南店:徒歩3分
- 小野病院:徒歩3分
- マックスバリュ黒川店:徒歩10分

■所在:小野市中町 ■交通:神戸電鉄東線小野駅徒歩約11分 ■土地:147.18㎡~178.63㎡ ■販売価格:1,080万円~1,290万円(最多販売価格帯1,200万円台) ■地目:宅地 ■都市計画:市街化区域 ■用途地域:第1種住居地域 ■建築率:60% ■容積率:200% ■設備:電気・水道・下水道 ■完成宅地渡し ■開発許可番号:兵庫県指令北播(加土)(建)第1-13号(4小野)令和4年10月11日 ■売主 ■建築条件付き:土地売買契約締結後2ヶ月以内に株式会社三建と住宅の建築請負契約を締結していただくことを条件として販売いたします。この期間内に建物を建築しないことが確定した時、または建築請負契約が成立しなかった場合は、土地売買契約は白紙となり、受領した金銭は全額無利息でお返しいたします。

~自信を持ってオススメする住みいるプラス SANKEN®の家づくり~

パナソニックビルダーズグループだから高品質なパナソニックの設備建材商品を採用しています

テクノストラクチャー

「耐震」で阪神・淡路大震災クラスの**震度7**の揺れに耐えます。

実物大の耐震実験で**震度7をクリア!**

高強度テクノビーム
実大実験
高強度・高精度の接合部材
住宅性能表示への対応
耐震等級3性能表示最高ランク
388項目の構造計算

病院・消防署と同じ**耐震等級**

完全外断熱工法

住まいを丸ごと断熱材で包みこむ、三建の完全外断熱工法+テクノ工法

90年代の一戸建て一般住宅と比べて**光熱費が約40%減!!**

個別気密測定実施 C値0.5cm/m相当

高い断熱性
安全性

快適性 遮音性 高気密 光熱費減少 寿命の長い住まい

注目の外壁材

光セラ 18mmセラミックコート外壁材

パナソニックグループKMEWワンランク上の高級外装材

30年後、40年後のライフサイクルコストを考えれば光セラが断然おトク!

太陽と雨のチカラで汚れをキレイに選べる**34柄148色**

パナソニック製品をフル装備

- Lacucina システムキッチンラクシーナ
- Oflora システムバスルームオフロラ
- パナソニックのLED照明
- VERITIS 床材ベリテイスフロア-S
- アラウーノ 全自動おそうじトイレアラウーノ
- CLine 洗面化粧台シャライン
- 人気No.1 パナソニックのオール電化
- Panasonic VERITIS インテリア建材 住宅建材ベリテイス 内装ドア/収納扉

安心の長期保証制度があります!

建物初期保証10年(構造・雨漏れ)

10年間瑕疵保証に加えて、当社独自の保証延長システム! 引渡し後10年、15年の当社有償点検を受けた方で、当社の指摘した事項すべてのアフターメンテナンスを受けて頂いた方には最長25年の保証をおつけ致します。

地盤保証

地盤調査解析80万棟の実績! 建築のプロから選ばれる**地盤サポートシステム 3つのポイント**

精度の高い調査・解析で、あなたの住まいが「不同沈下しないで安全・安心に暮らせる」品質であることを保証します。 **20年保証**

地震保険 最大50%割引適用!